



C/ DE LA CORNISA, 14 . TORREMOLINOS . MÁLAGA  
PORTAL 1. P. JARDÍN Y SÓTANO. VIV. 1.-1.A  
| 2 DORMITORIOS |

SUPERFICIES ÚTILES

INTERIOR		EXTERIOR		TOTAL EXTERIOR
VIVIENDA	TERRAZAS	SOLARIUM	TOTAL EXTERIOR	
124,36 m <sup>2</sup>	37,20m <sup>2</sup>		37,20 m <sup>2</sup>	

SUPERFICIES CONSTRUIDAS

INTERIOR		EXTERIOR		TOTAL EXTERIOR
VIVIENDA+ZCC	TERRAZAS	SOLARIUM	TOTAL EXTERIOR	
166,89 m <sup>2</sup>	40,55 m <sup>2</sup>		40,55 m <sup>2</sup>	

SUPERFICIES ÚTILES SEGÚN DECRETO BOJA 218/2005

VIVIENDA	EXTERIORES
136,80 m <sup>2</sup>	40,92 m <sup>2</sup>

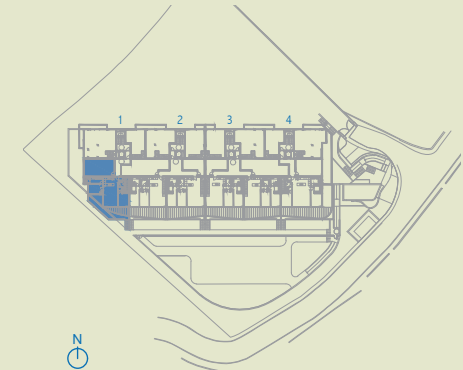
SUPERFICIES CONSTRUIDAS SEGÚN DECRETO BOJA 218/2005

VIVIENDA+ZCC	EXTERIORES
183,58 m <sup>2</sup>	44,61 m <sup>2</sup>

TRASTERO ASOCIADO A VIVIENDA P. JARDÍN

SUP. ÚTIL	SUP. CONSTRUIDA
40,87 m <sup>2</sup>	45,25 m <sup>2</sup>

EMPLAZAMIENTO GENERAL



NOTA:  
1. LOS GIROS DE LAS PUERTAS Y LA DISTRIBUCION DE APARATOS SANITARIOS NO ES VINCULANTE.  
2. EL MOBILIARIO ES SOLO A TITULO INFORMATIVO.  
3. LA DIMENSION DE LOS PILARES NO ES PRECEPTIVA.  
4. LAS SUPERFICIES SON APROXIMADAS Y PODRÁN SUFRIR VARIACIONES POR NECESIDADES TÉCNICAS DURANTE LA EJECUCION DE LA OBRA.  
5. LOS DATOS DE DISTRIBUCION Y LINDEROS SON APROXIMADOS Y PUEDEN SUFRIR VARIACIONES COMO CONSECUENCIAS DE EXIGENCIAS COMERCIALES, JURIDICAS, TECNICAS O DE EJECUCION DE PROYECTO.

